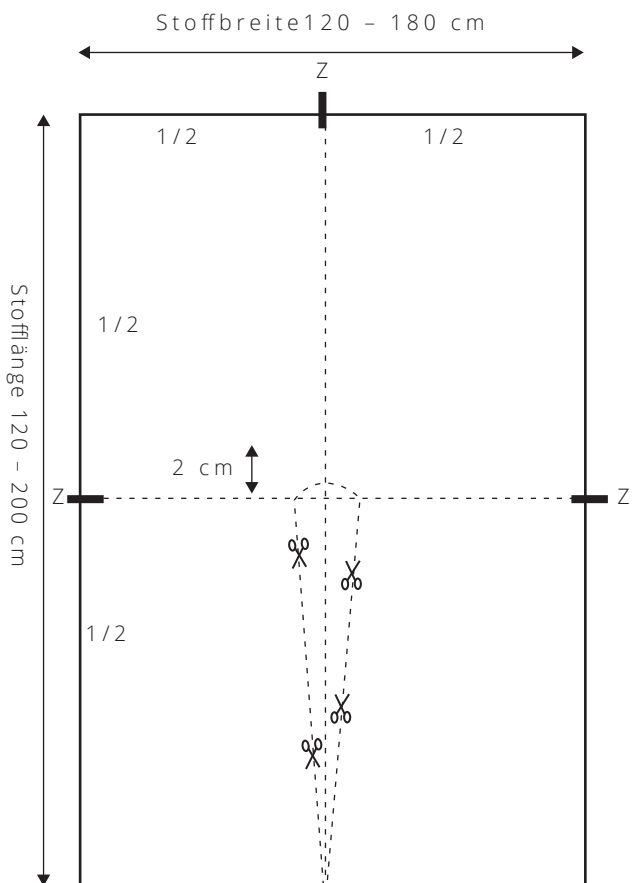
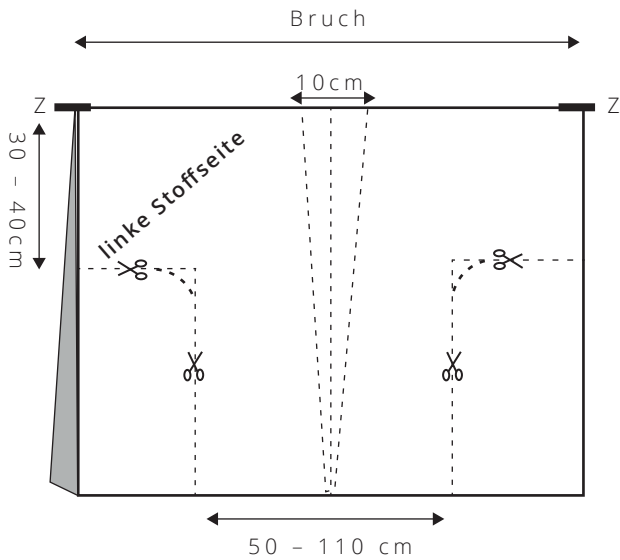


Kimono Anleitung



Anleitung:

Tipp:
Auf Musterverlauf achten
Stoff, wenn nötig bügeln

1. Stoffstücke zuschneiden (lieber etwas länger)
2. Stoff zur Mitte falten (1. Skizze)
- Achtung: rechts auf rechts (linke Stoffseite ist außen!! d.h. schöne Seite innen.)**
3. Stoff mit Stecknadeln fixieren
4. Markierungen einzeichnen (1. Skizze)
5. Zwicke setzen (0,5 cm langer Schnitt)
6. Ärmelpartie zuschneiden (1. Skizze) (Rundung beachten!!)
7. Stoff auffalten hinteren Halsausschnitt fertig einzeichnen und Halsausschnitt zuschneiden
8. SN stecken; anprobieren (Ärmel- und Kimonolänge überprüfen; wenn nötig korrigieren)
9. Rundung am Halsausschnitt leicht einschneiden
10. Saum und Halsausschnitt des Kimonos versäubern (Zickzack, oder Ketteln)
11. Seitennähte rechts auf rechts stecken und schließen; starke Rundung leicht einschneiden
12. Seitennähte versäubern (Zickzack oder Ketteln)
13. Saum und Ärmel 2- 4 cm umbügeln, stecken und steppen
14. Blende und Gürtel verarbeiten
15. Blende an Kimono feststecken und steppen
15. NZG in Richtung Seitennaht bügeln und knappkantig feststeppen
16. Gürtel in der hinteren Mitte feststeppen